

1

Beratung von Institutionen und Organisationen: Eine Auslegeordnung

Fachstelle Limita

www.limita.ch

Film

Die Belastung: Verdacht auf sexuellen Übergriff



Dilemma: Schutzauftrag und Fürsorgepflicht

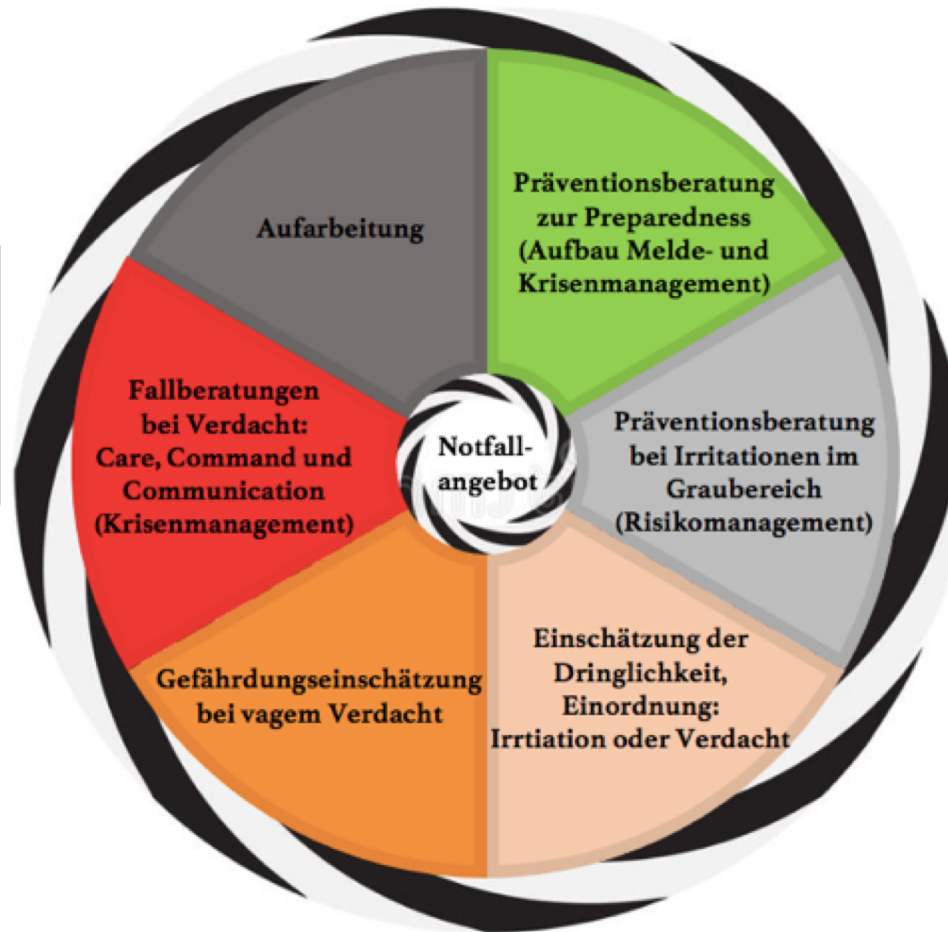
Dualität: Mut und Bescheidenheit

Orientierung: Wahrscheinlichkeit statt Sicherheit

Die Lücken: Vorgehensberatung bei Verdacht



Das Phasenmodell



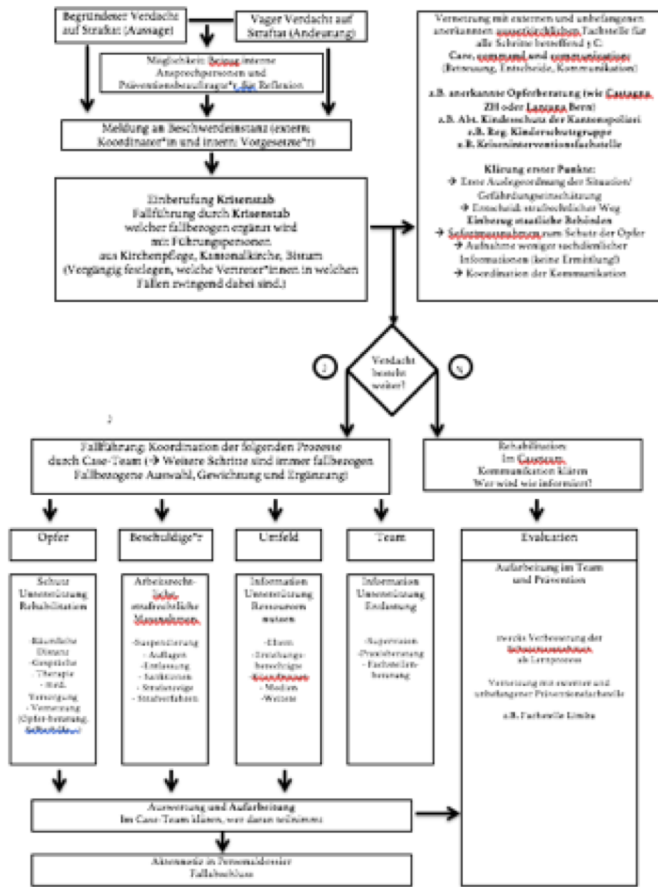
Elemente der Vorgehensberatung

- **Notfallangebot**
- **Beratung zu mehr Preparedness**
- (Präventions-)beratung bei Irritationen im Graubereich
- **Erste Auslegeordnung/ Einordnung der Dringlichkeit**
- **Gefährdungseinschätzung bei vagem Verdacht**
- **Fallberatungen bei begründetem Verdacht**
 - Fallberatung zu Care
 - Fallberatung zu Command (Anwaltschaftliche Unterstützung)
 - Fallberatung zu Communication
- **Aufarbeitung nach Fallabschluss/ Nachbearbeitung**

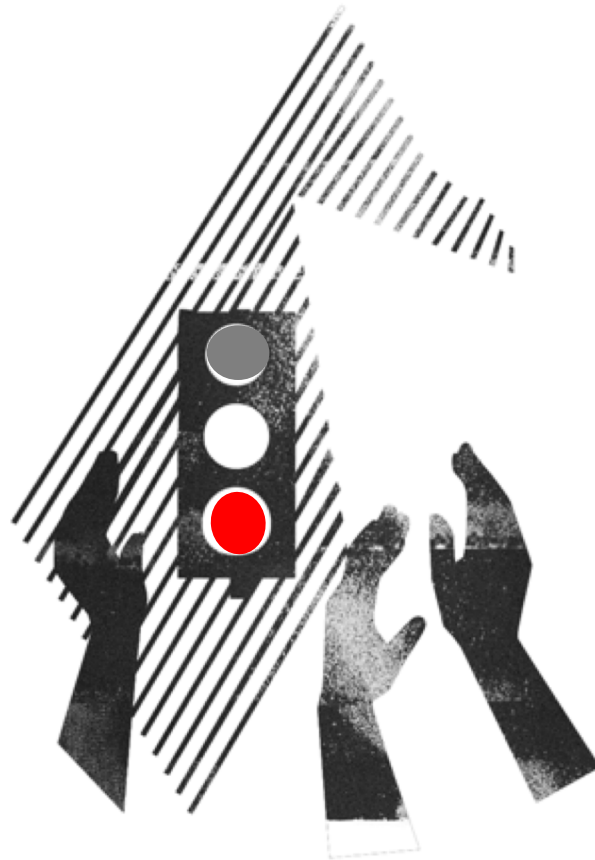
Notfallangebot



Beratung zu mehr Preparedness



Erste Auslegeordnung/ Einordnung der Dringlichkeit



Erste Auslegeordnung/ Einordnung der Dringlichkeit

Prävention

Intervention

**Irritationen
Regelverstoss**

... Doch ich gehe davon aus, dass es «gute Gründe» für das entsprechende Verhalten gibt.

**Vage
Vermutung**

... die Irritation löst zusätzlich ein «komisches» Gefühl aus.

**Vager
Verdacht**

Nonverbale Signale von Betroffenen oder unklare Andeutungen

**Begründeter
Verdacht**

Ein Opfer oder Zeug*in berichtet von Straftaten oder ich werde selbst Zeug*in.

Risikomanagement

Krisenmanagement

(Präventions-)Beratung bei Irritationen im Graubereich

Irritation

Vermutung

Verdacht

Verhaltensweisen von
Mitarbeitenden

Signale/ Aussagen von
Betroffenen

Gefährdungseinschätzung bei vagem Verdacht

Prävention

Intervention

Irritationen Regelverstoss

... Doch ich gehe davon aus, dass es «gute Gründe» für das entsprechende Verhalten gibt.

Vage Vermutung

... die Irritation löst zusätzlich ein «komisches» Gefühl aus.

Vager Verdacht

Nonverbale Signale von Betroffenen oder unklare Andeutungen

Begründeter Verdacht

Ein Opfer oder Zeug*in berichtet von Straftaten oder ich werde selbst Zeug*in.

Risikomanagement

Krisenmanagement

Fallberatungen bei begründetem Verdacht

Care

Pädagogisches und
Therapeutisches
Know How

Command

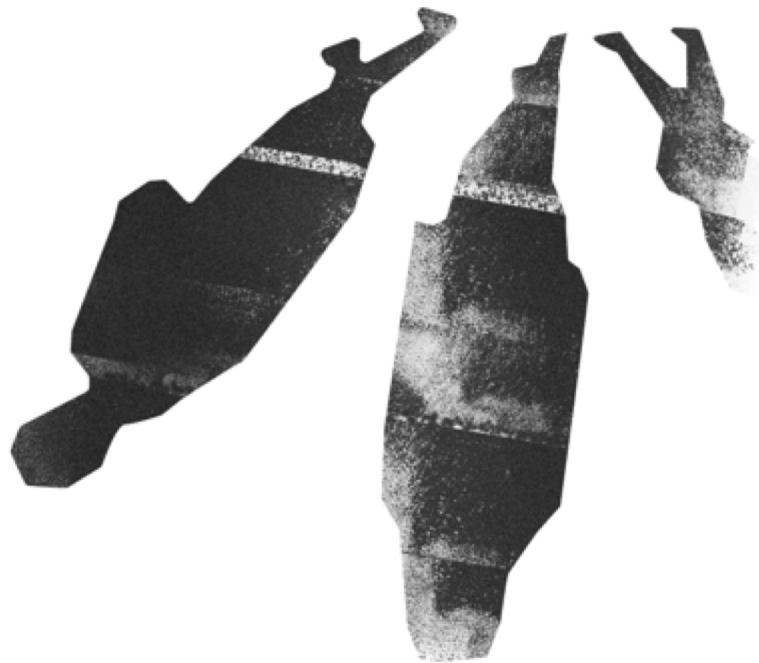
Arbeitsrechtliches
und strafrechtliches
Know How

Communication

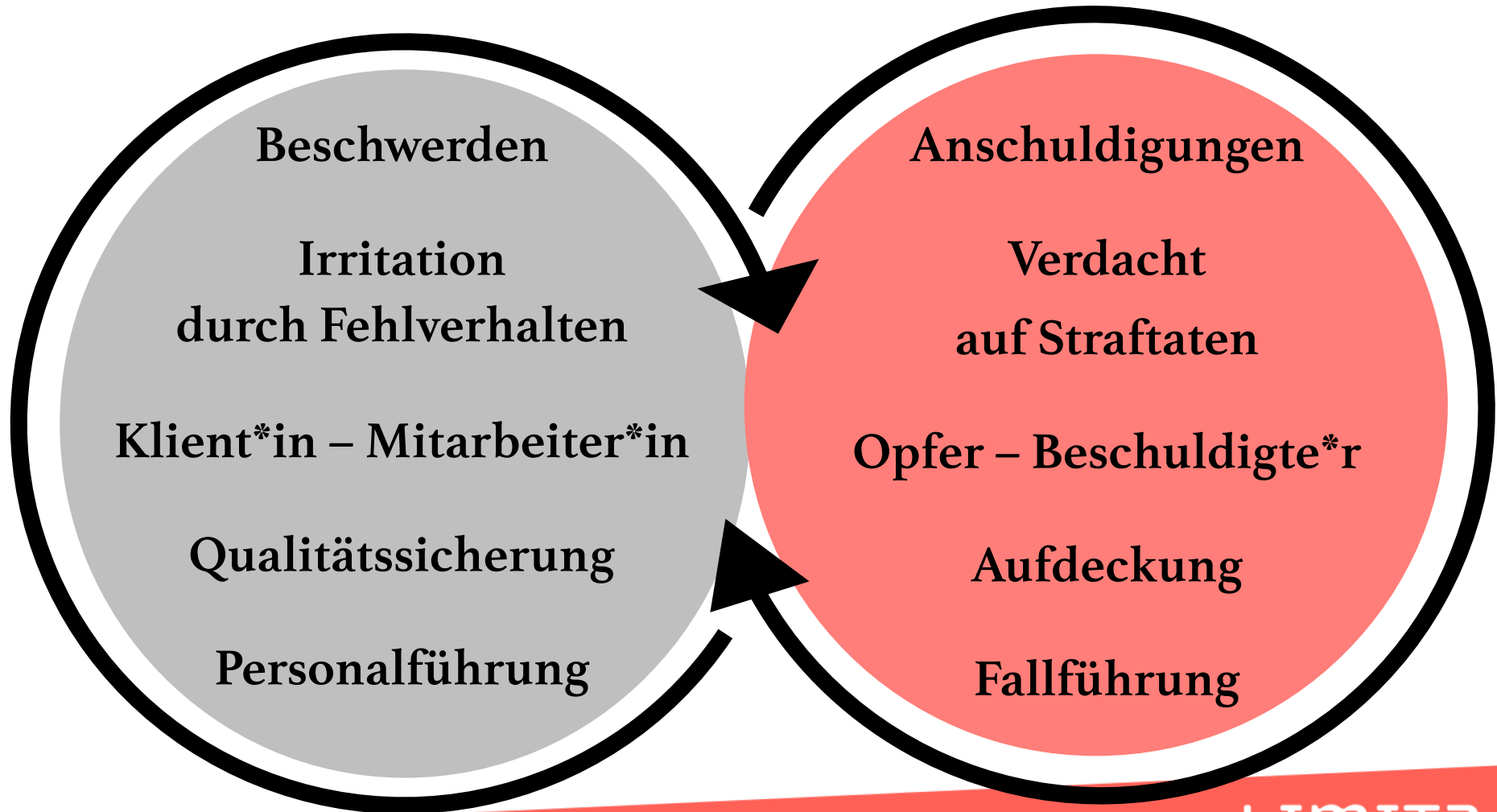
Krisenkommunikati
ves Know How



Aufarbeitung nach Fallabschluss/ Nachbearbeitung



Sorgfalt in der Wortwahl und permanente Reflexionsschlaufen



Fazite

- Schärfung des Konzeptes zur Vorgehensberatung
 - Gemeinsame Sprache, gemeinsames Verständnis
 - Gemeinsame Haltung, wo Lücken sind
- Schaffung einer verbesserten Übersicht über Bestehendes aufbauend auf dem Konzept
 - Klare Verortung der Lücken
- Zielgerichteter Lobbyarbeit
 - z.B. Ausbau von *bestehenden* Beratungsstrukturen
 - z.B. öffentliche oder private Aufträge für Elemente